

Le fondamenta della vostra sicurezza



CLASSIF srl Consulenza Ambiente e Qualità Sicurezza sul Lavoro Strategie

tel: 0721-1792490 cell: 334-3723884 web: [www.classif.it](http://www.classif.it) mail: [classif@legalmail.it](mailto:classif@legalmail.it)  
Via degli Abeti 36 - 61122 Pesaro (PU) P.I. 02480820410 Cap. Soc. € 10.000,00 i.v. N. REA: PS-185063

## CHI SIAMO

**Classif S.r.l.** è una società costituita da un **pool di professionisti, con esperienza decennale, specializzati in diversi settori.**

In conformità al **Testo Unico sulla Salute e Sicurezza sul Lavoro (D.Lgs. 81/08 s.m.i.)**, Classif eroga **ogni tipo di consulenza in materia di salute e sicurezza sul lavoro**, volta ad ottemperare a quanto previsto dalla normativa vigente; le consulenze hanno quale fine primario quello di **supportare il datore di lavoro nella progettazione e compilazione dei documenti e delle procedure di base inerenti ad ogni specifica attività aziendale e ad ogni settore**, compreso quello edile.

Il nostro team, specializzato e altamente qualificato, sarà in grado di fornire alla Vostra Azienda i migliori servizi volti ad **eliminare o**, ove ciò non sia possibile, **ridurre al minimo, i rischi** presenti nella Vostra realtà aziendale, conformandola alla legge, onde **evitare contenziosi** o il rischio di incappare in **gravi sanzioni**.

## COSA OFFRIAMO

**Classif** è partner ideale nell'applicazione della legge sulla sicurezza aziendale e nei cantieri mobili; effettua l'analisi ed esegue la compilazione dei documenti inerenti alla salute e sicurezza nei luoghi di lavoro.

La Ns. società è pertanto in grado di offrire i seguenti servizi:

- Valutazione di tutti i Rischi presenti all'interno dell'Azienda, compresi gli eventuali **Rischi Specifici**;
- **DOCUMENTAZIONE**: Realizzazione di tutti i documenti indispensabili per la sicurezza quali "DVR", "DUVRI", **Piano di Emergenza ed Evacuazione** oltre a "POS", "PSC" e "PIMUS" per le *imprese edili*;
- Può assumere l'incarico di "RSPP" **Esterno**, Coordinatore alla Progettazione ("CSP") e di Coordinatore alla Esecuzione ("CSE");
- **CERTIFICAZIONI AZIENDALI**: consulenza nella redazione dei Fascicoli **UNI ISO 9001, 14001 e BS-OHSAS 18001**, necessari per l'ottenimento delle certificazioni aziendali, attraverso la costituzione di un **Modello Organizzativo** ex **D.Lgs. 231/01**;
- **INCENTIVI INAIL**: Consulenza volta ad ottenere contributi a fondo perduto o con tassi agevolati, diretti a finanziare il progetto per la messa in sicurezza dell'azienda;
- **FORMAZIONE del PERSONALE**: organizzazione di **corsi base e di aggiornamento** per la formazione dei lavoratori e delle figure interne all'azienda cui vengono assegnati incarichi specifici;



## CLASSIF A 360°

La nostra società è inoltre in grado di offrirvi:

- Consulenza **normativa e assistenza legale**
- Consulenza **amministrativa, commerciale, societaria**;
- Consulenza **software**, analisi di sviluppo di ogni problematica;
- Sviluppo **siti web e applicazioni grafiche**;
- Consulenza **tecnica** in materia di urbanistica, progettuale ed amministrativa;

## PERCHÉ USUFRUIRE DEI NOSTRI SERVIZI

Classif diventa importante consulente dell'azienda, **affiancando il titolare/datore di lavoro** nella predisposizione di tutto quanto necessario per **ottemperare alla normativa** in materia di salute e sicurezza di lavoro, **riducendo i costi complessivi di gestione** ed **evitando le sanzioni** previste in caso di violazione o inosservanza di quanto sancito nel T.U. 81/08 s.m.i. .

Inoltre **Classif**, nel definire gli obiettivi da raggiungere nella politica aziendale, è **utile perché**:

- **Migliora l'immagine interna ed esterna dell'Azienda**, elaborando idonei programmi e procedure volti a perseguire gli specifici obiettivi in materia di salute e sicurezza sul lavoro.
- **Identifica le prescrizioni di legge** e dei regolamenti applicabili alla specifica Azienda.
- **Fornisce all'Azienda una maggiore consapevolezza circa qualità, ambiente e sicurezza sul lavoro**.
- **Forma - Informa - Addestra** il personale aziendale su tutti gli aspetti della sicurezza, attraverso specifici **corsi di formazione**.
- **Riesamina e valuta periodicamente l'efficacia e l'efficienza del sistema sicurezza dell'azienda** attraverso monitoraggi e ispezioni stabilendo, ove ciò sia opportuno, **azioni correttive e preventive** riscontrate all'esito dei monitoraggi e/o ispezioni;

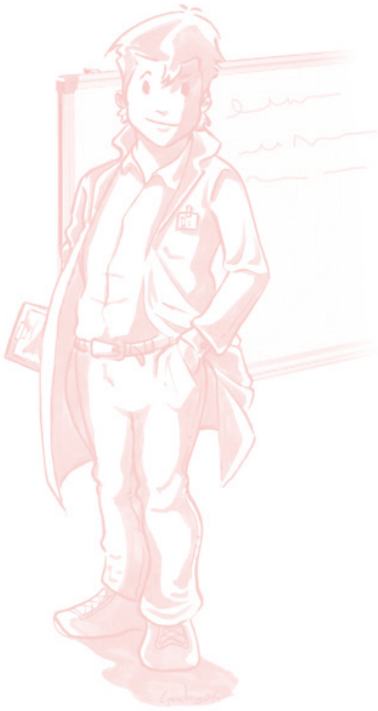
Username: Password: 

## SOFTWARE CERTIFICATO

**Classif** opera nel campo della sicurezza applicando un **sistema informatico di gestione integrato certificato BS OHSAS 18001**, certificazione attestante che i dati immessi seguono una procedura precisa per il completamento dei documenti aziendali.

**NO PAPER:** Il software utilizzato **non richiede il supporto di documentazione cartacea** permettendo al cliente di accedere **on-line** a tutti i dati relativi alla propria azienda nel momento desiderato, ed inoltre:

- **fornisce un documento completo**, attuativo di tutti gli obblighi e richieste di legge;
- è in grado di ottenere la **certificazione UNI ISO BS OHSAS** con l'applicazione puntuale di quanto richiesto dalla normativa;
- **riduce i costi** complessivi di gestione;
- **migliora il controllo** sui processi produttivi.

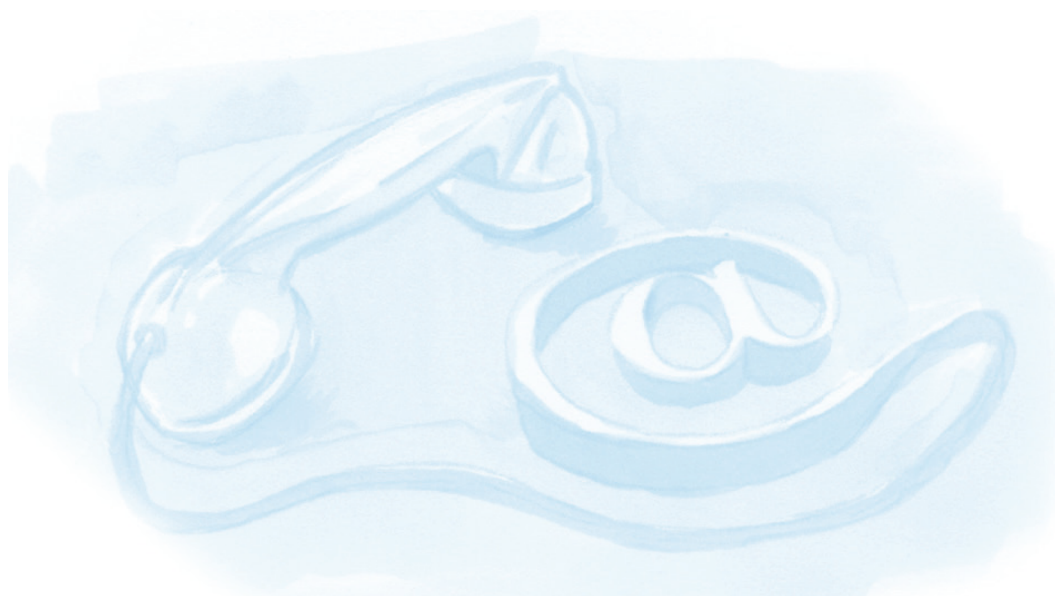


## CORSI DI FORMAZIONE

**Classif** è nata per soddisfare le Aziende in modo concreto e specifico anche attraverso la programmazione e l'attuazione di **corsi di formazione sulla sicurezza sul lavoro, in tutta Italia**, per i titolari ed i propri dipendenti.

Al termine del corso, i partecipanti riceveranno un attestato valido a tutti gli effetti di legge. Le aziende che scelgono **Classif** per i propri corsi di formazione sulla sicurezza, saranno **affiancate da consulenti esperti** in grado di assisterle nel proprio percorso formativo.

La risposta alle problematiche passate presenti e future della  
sicurezza in azienda è solo una:



Via Degli Abeti, 36  
61122 Pesaro (PU)

Tel: 0721 1792490  
Cell: 334-3723884

mail: [classif@legalmail.it](mailto:classif@legalmail.it)  
web: [www.classif.it](http://www.classif.it)